

ANNEXE 2 : ETUDE DES EFFETS CUMULES SUR LE PAYSAGE ET LE PATRIMOINE

PROJET ÉOLIEN DE SAINT-MAURICE (79)



VOLET PAYSAGER DE L'ÉTUDE D'IMPACT - COMPLÉMENT DE FÉVRIER 2019



CLIENT



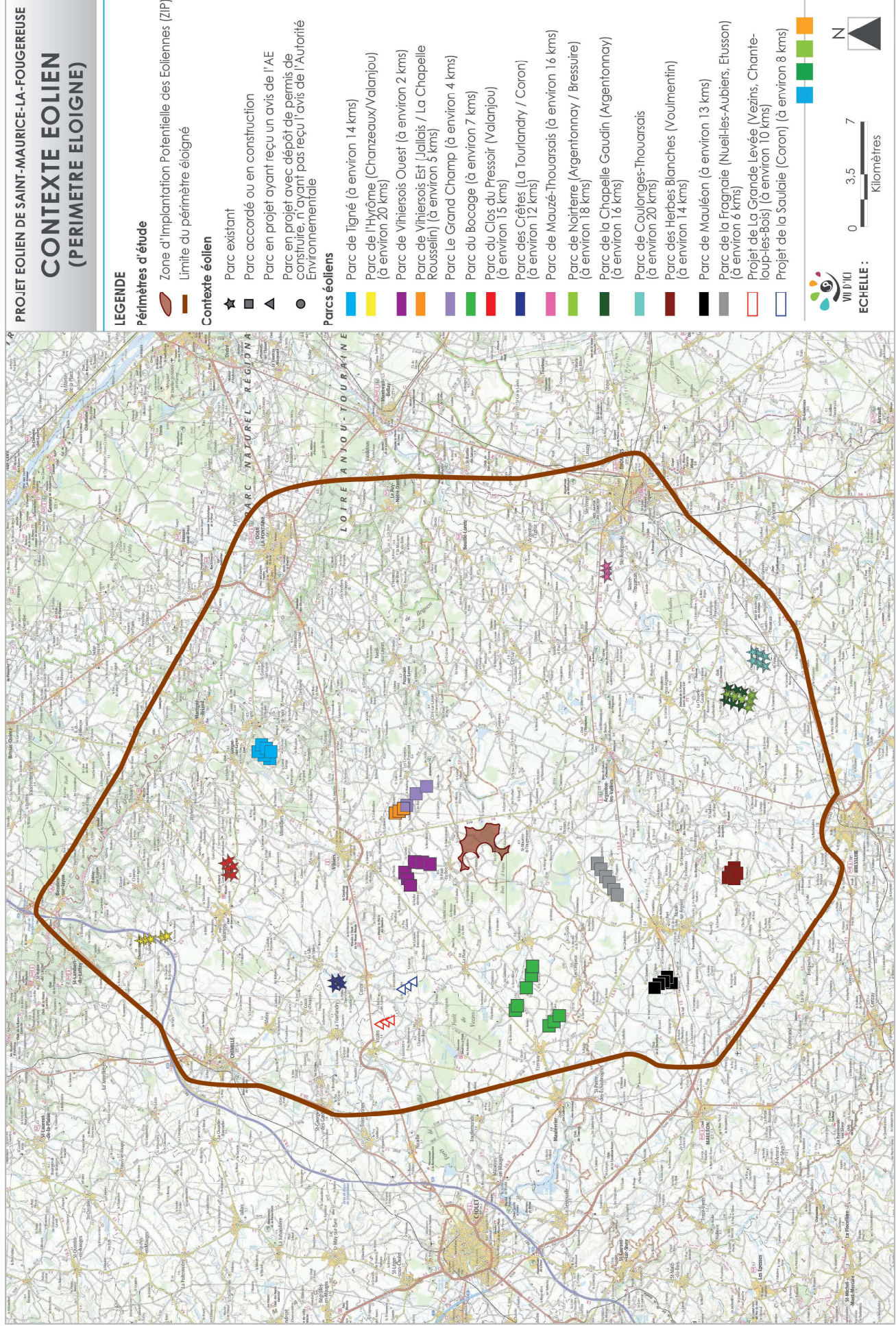
ENERGIE TEAM

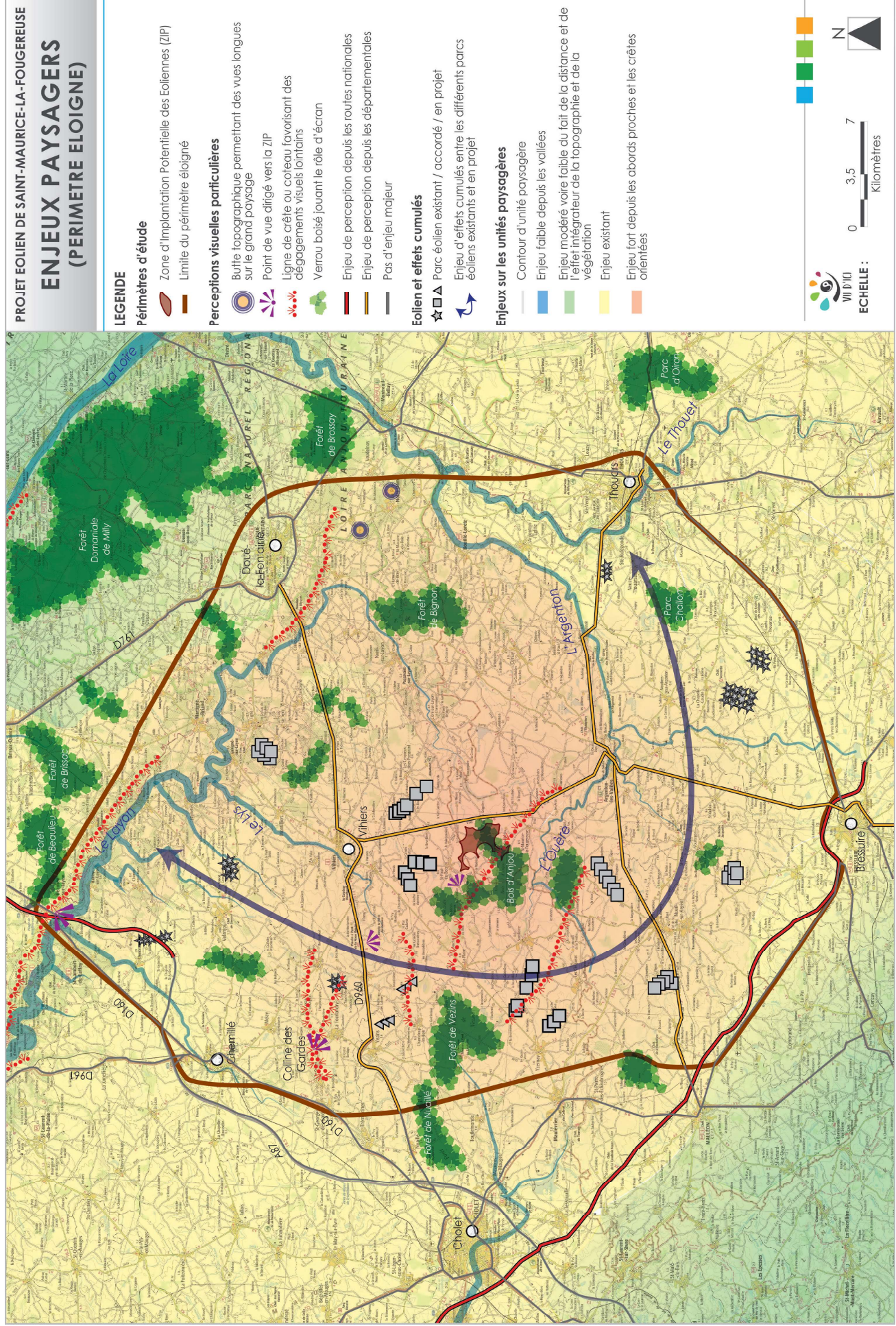
COORDONNÉES PRESTATAIRE



AGENCE VU D'ICI
2 Rue Camille Claudel
49000 ECOUFLANT
02 41 88 46 95
agence@vudici.fr
www.vudici.fr

I_ CARTOGRAPHIES.....	P.4 à 15
II_ EFFETS CUMULES & SATURATION VISUELLE.....	P.16 à 19
III_ PHOTOMONTAGES.....	P.20 à 33





PROJET ÉOLIEN DE SAINT-MAURICE-LA-FOUGEREUSE
IMPACTS PAYSAGE ET PATRIMOINE

LEGENDE

Périmètres d'étude

- Implantation des éoliennes
- Limite du périmètre éloigné

Perceptions visuelles particulières

- Butte topographique permettant des vues longues sur le grand paysage
- Ligne de crête ou coteau favorisant des dégagements visuels lointains
- Verrou boisé jouant le rôle d'écran
- Impact de perception depuis les routes départementales
- Peu ou pas d'impact de perception depuis les routes départementales selon les ouvertures visuelles

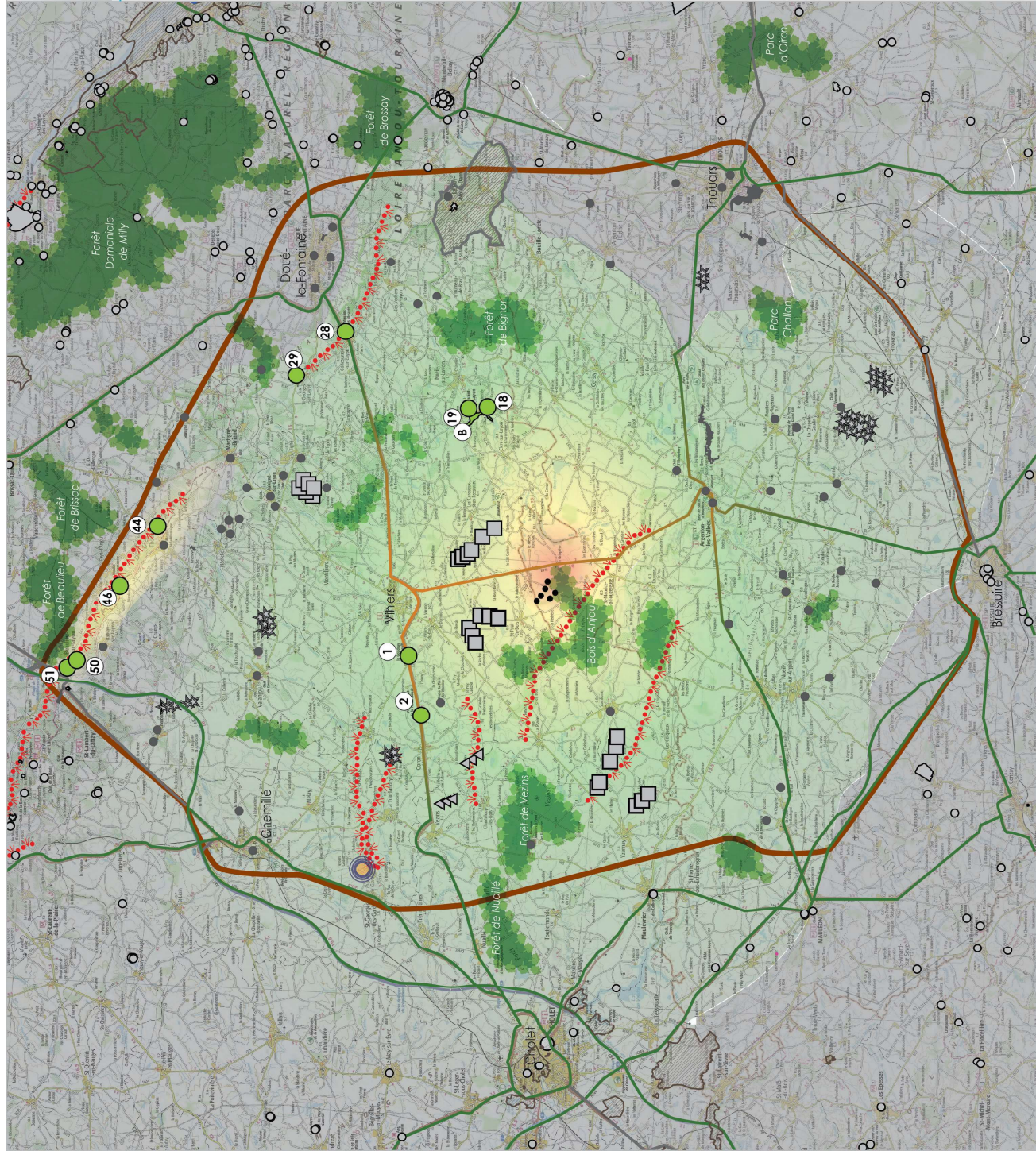
Impact sur le patrimoine protégé depuis l'espace public
 (Carte intégrant les analyses des périmètres intermédiaire et rapproché)

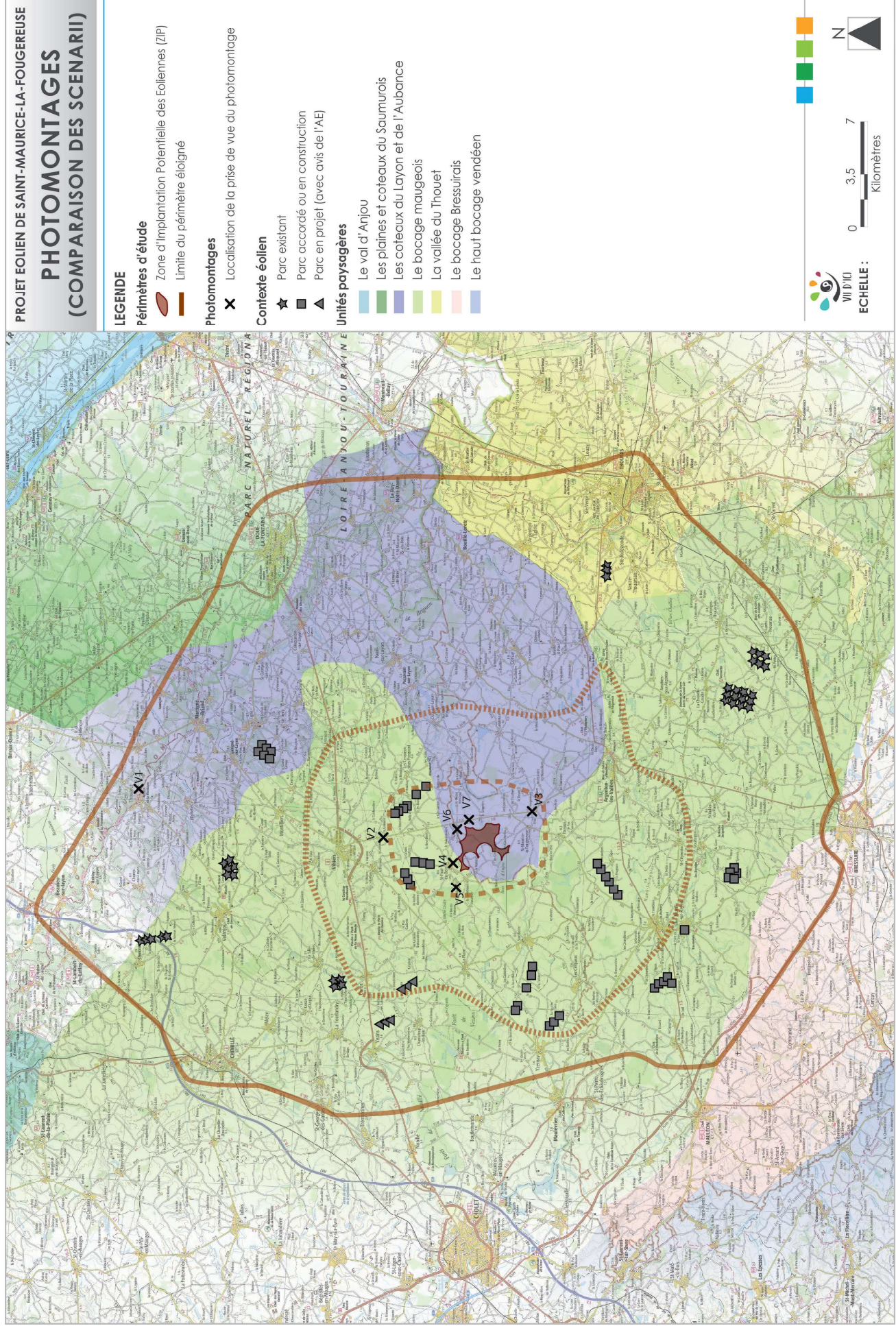
- Edifice / Site protégé
- Contour du site protégé ou de la ZPPAUP
- Impact nul
- Impact faible

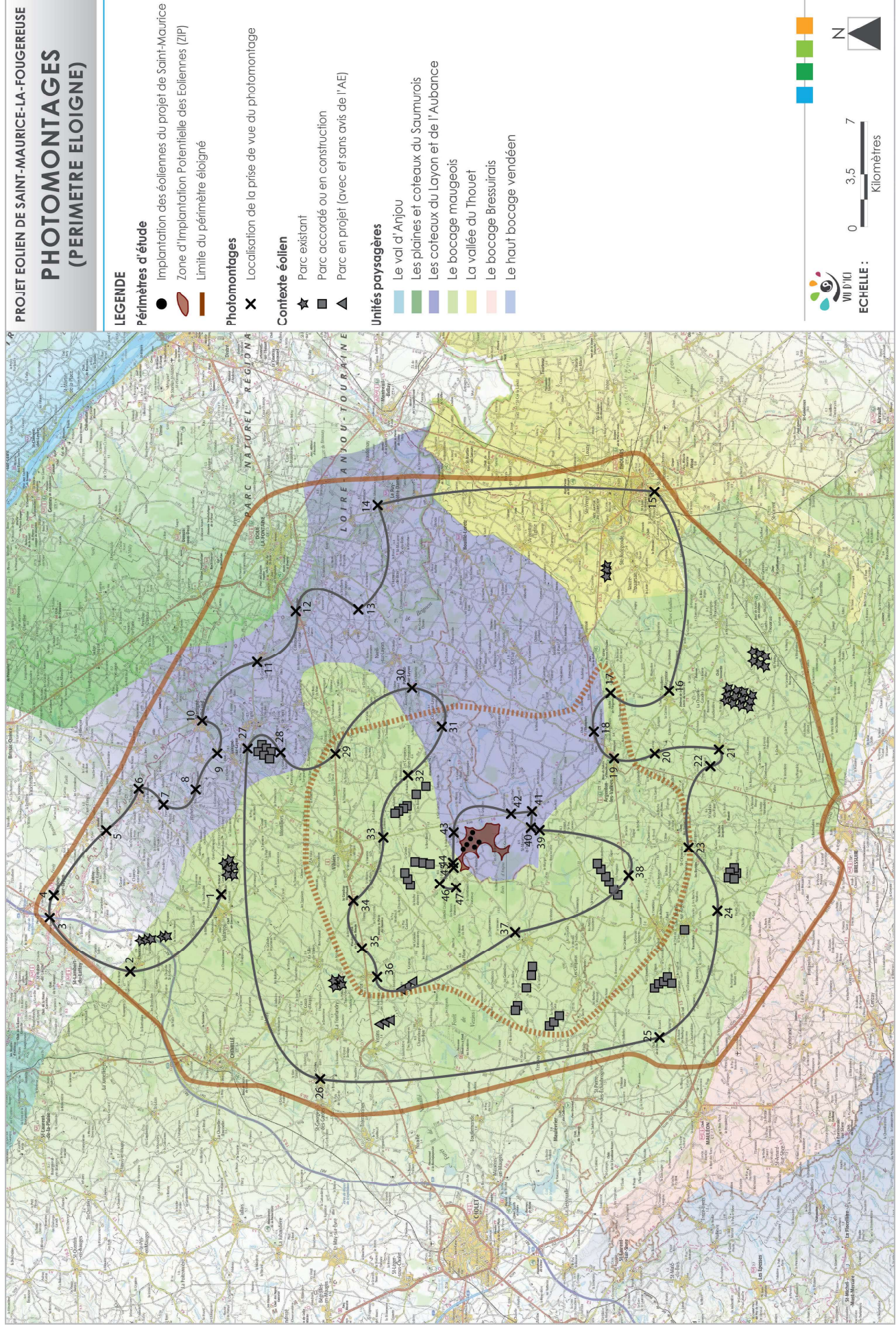
Impact sur les unités paysagères

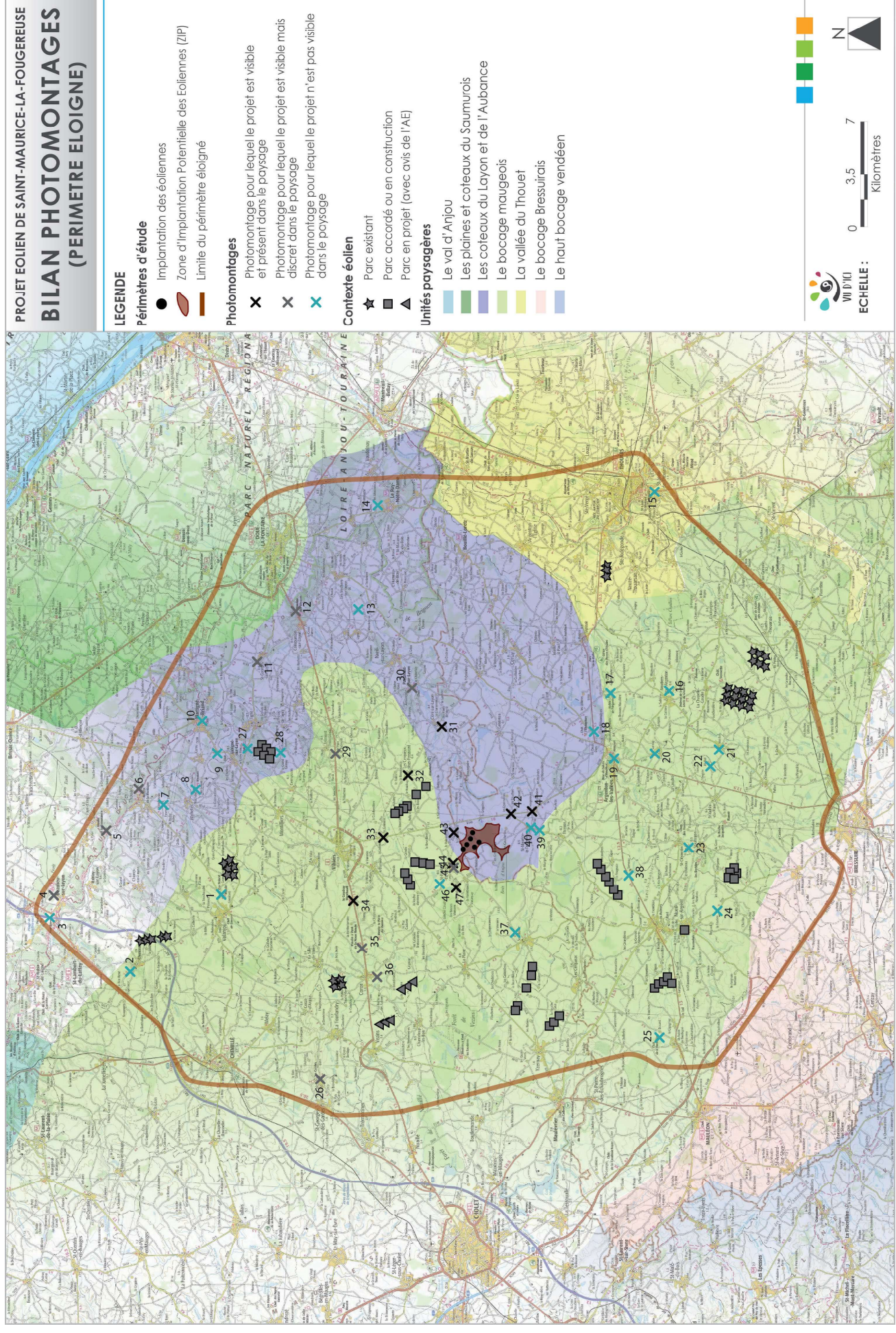
- Impact nul du fait de la distance et de l'effet intégrateur de la topographie et de la végétation
- Impact faible du fait de l'effet intégrateur de la topographie et de la végétation
- Impact modéré à fort du fait de la proximité des bourgs et habitations

VII D'ICI
 ECHELLE : 0 3.5 7 Kilomètres









PROJET ÉOLIEN DE SAINT-MAURICE-LA-FOUGEREUSE
BILAN PHOTOMONTAGES
(PERIMETRE ELOIGNE)

LEGENDE

Périmètres d'étude

- Implantation des éoliennes
- Zone d'implantation Potentielle des Eoliennes (ZPE)
- Limite du périmètre éloigné

Photomontages

- ✕ Photomontage pour lequel le projet est visible et présent dans le paysage
- ✕ Photomontage pour lequel le projet est visible mais discret dans le paysage
- ✕ Photomontage pour lequel le projet n'est pas visible dans le paysage

Contexte éolien

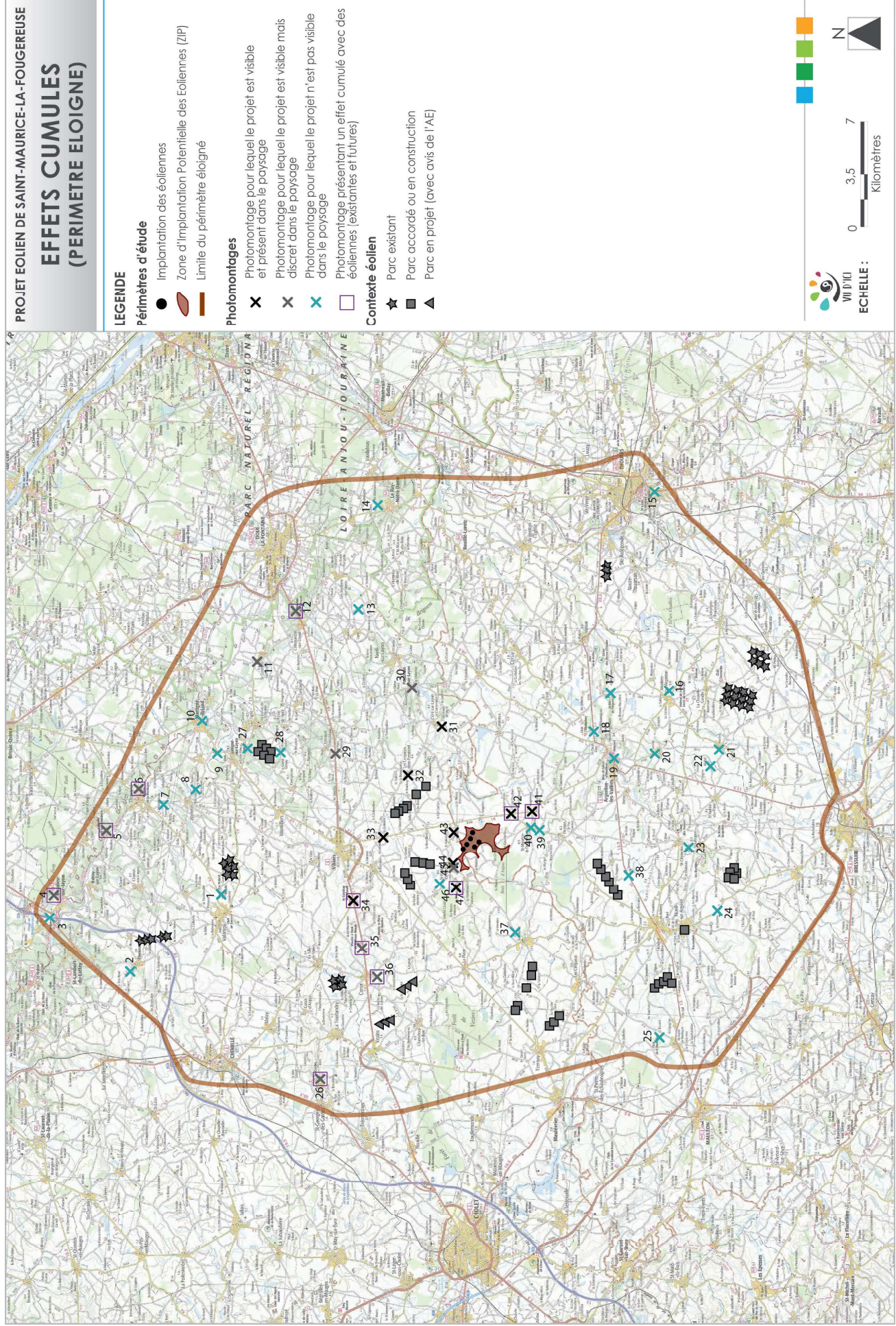
- ★ Parc existant
- Parc accordé ou en construction
- ▲ Parc en projet (avec avis de l'AE)

Unités paysagères

- Le val d'Anjou
- Les plaines et coteaux du Saumurois
- Les coteaux du Layon et de l'Aubance
- Le bocage maugeais
- La vallée du Thouet
- Le bocage Bressuirais
- Le haut bocage vendéen

VIU D'ICI

ECHELLE : 0 3,5 7 Kilomètres



PROJET ÉOLIEN DE SAINT-MAURICE-LA-FOUGEREUSE
**ANALYSE DES ENJEUX
 (PERIMETRE INTERMEDIAIRE)**

LEGENDE

- Périmètres d'étude**
- Zone d'implantation Potentielle des Eoliennes (ZIP)
 - Limite du périmètre intermédiaire paysager
- Bourgs principaux**
- Bourg important (sur les plans des polarités et/ou culturels)
 - Silhouette de bourg peu perceptible : enjeu faible
 - Silhouette de bourg perceptible : situation d'intervisibilité à qualifier
- Patrimoine protégé**
- Édifice protégé
 - Contour du site protégé ou de la ZPPAUP
 - Enjeu nul
 - Enjeu faible
 - Enjeu moyen
 - Enjeu fort
- Tourisme**
- Vue longue ponctuelle à enjeu
 - Enjeu de perception fort depuis la D748
 - Enjeu de perception modéré
 - Préservation du fonctionnement et de la qualité de la randonnée (chemin, perceptions, représentations)
 - Lieu ou élément d'intérêt touristique montrant un enjeu d'intervisibilité avec le projet

Eolien et effets cumulés

- Parc éolien existant ou en construction
- Effet d'encercllement visuel
- Enjeu de la qualité du paysage éolien depuis les coeaux du Layon

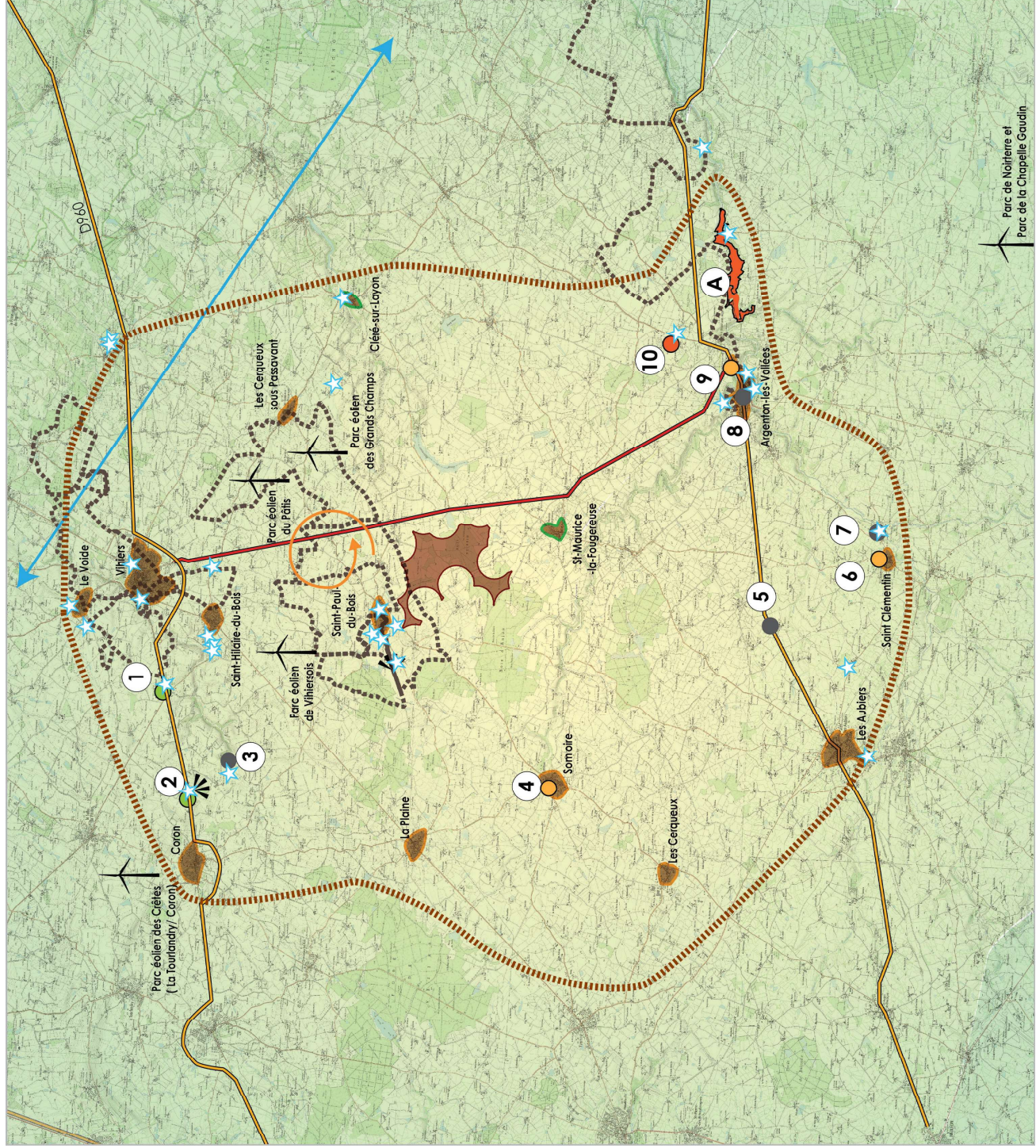
Enjeux sur les unités paysagères

- Enjeu modéré voire faible du fait de la distance et de l'effet intégrateur de la topographie et de la végétation
- Enjeu existant
- Enjeu fort depuis les abords proches, dégressif avec la distance
- Enjeu de perception depuis les crêtes orientées

Logo VU D'ICI

ECHELLE : 0 3,5 7 Kilomètres

N



PROJET ÉOLIEN DE SAINT-MAURICE-LA-FOUGEREUSE
ANALYSE DES IMPACTS
 (PERIMETRE INTERMEDIAIRE)

LEGENDE

Périmètres d'étude

- Implantation des éoliennes
- ▬ Limite du périmètre intermédiaire paysager

Impacts sur les bourgs principaux

- Silhouette de bourg ne présentant pas d'intervisibilité avec le projet éolien
- Silhouette de bourg présentant une d'intervisibilité ponctuelle et modérée avec le projet éolien

Impact sur le patrimoine protégé depuis l'espace public

- Carte intégrant les analyses des périmètres intermédiaire et rapproché
- Edifice / Site protégé / ZPPAUP
- Contour du site protégé ou de la ZPPAUP

Impact nul

- Impact nul
- Impact faible

Impacts sur le tourisme

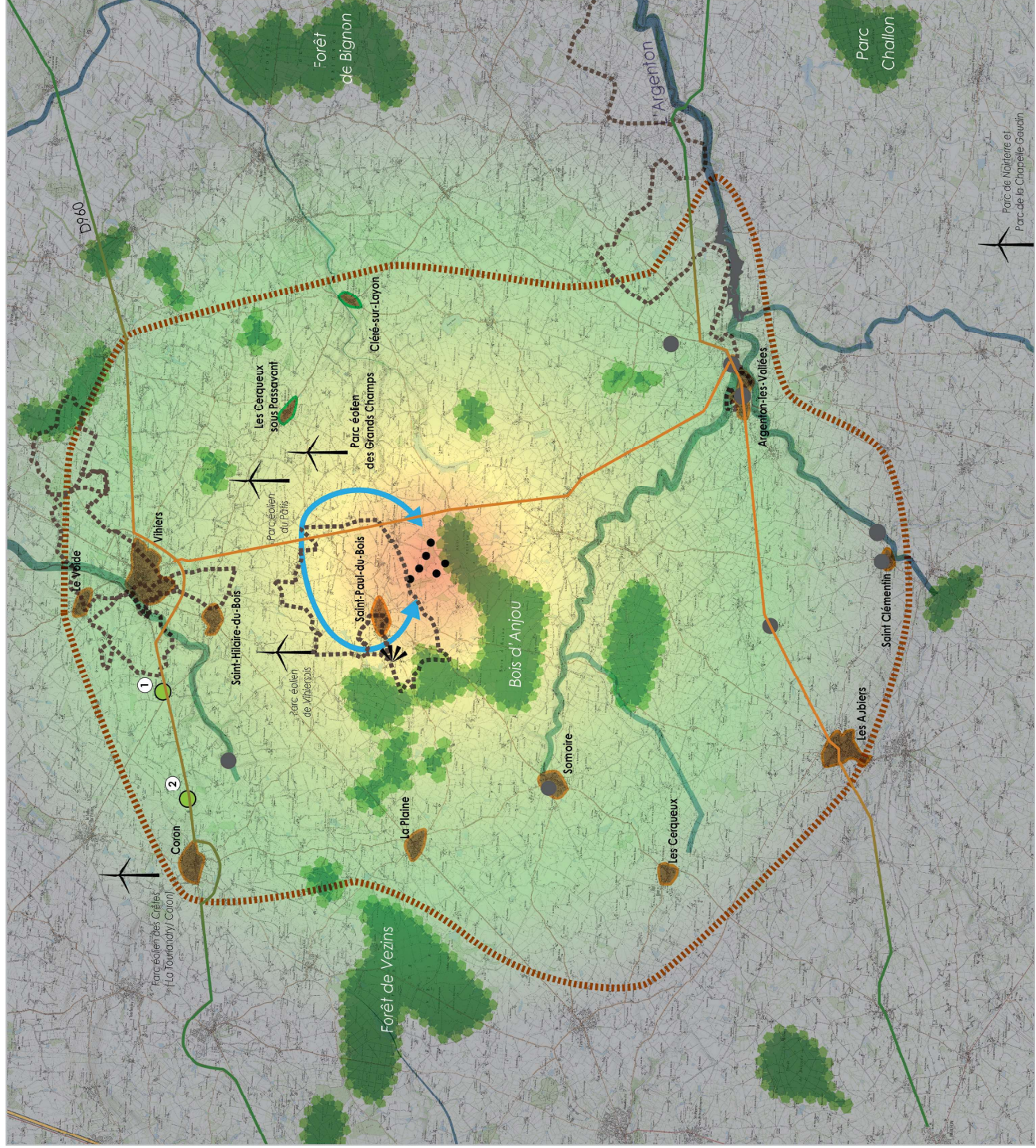
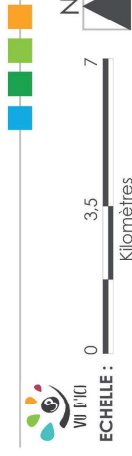
- ▬ Vue longue ponctuelle à impact
- ▬ Peu ou pas d'impact de perception
- ▬ Préservation du fonctionnement et de la qualité de la randonnée (chemin, perceptions, représentations)

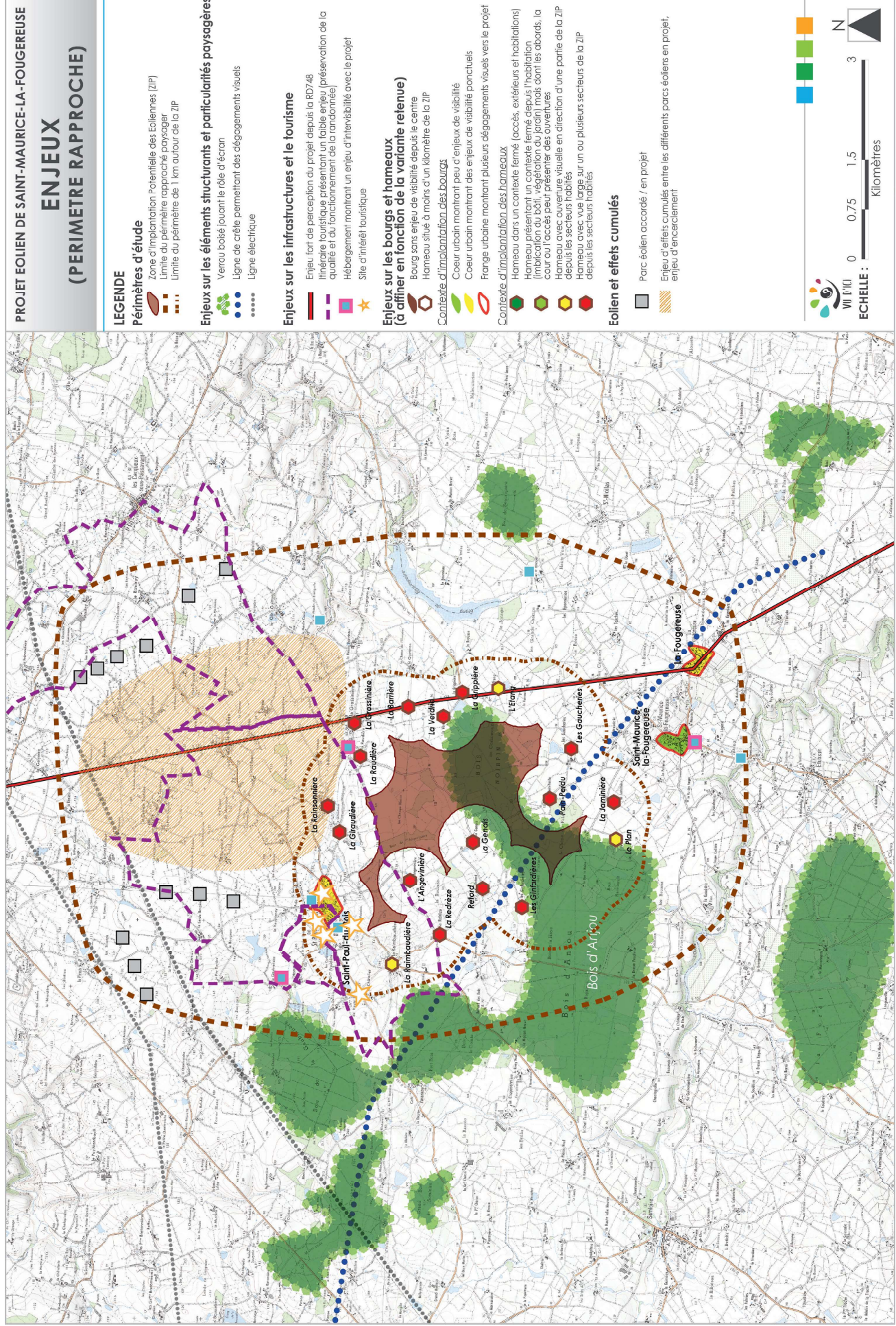
Éolien et effets cumulés

- ↑ Parc éolien existant et accolé
- ↔ Faible encerclement visuel du fait de la distance entre chaque parc

Impacts sur les unités paysagères

- Impact nul du fait de la distance et de l'effet intégrateur de la topographie et de la végétation
- Impact faible du fait de l'effet intégrateur de la topographie et de la végétation
- Impact modéré à fort du fait de la proximité des bourgs et habitation





PROJET ÉOLIEN DE SAINT-MAURICE-LA-FOUGEREUSE
ENJEUX
(PERIMETRE RAPPROCHE)

LEGENDE

Périmètres d'étude

- Zone d'implantation potentielle des Eoliennes (ZIP)
- Limite du périmètre rapproché paysager
- Limite du périmètre de 1 km autour de la ZIP

Enjeux sur les éléments structurants et particularités paysagères

- Verou boisé jouant le rôle d'écran
- Ligne de crête permettant des dégagements visuels
- Ligne électrique

Enjeux sur les infrastructures et le tourisme

- Enjeu fort de perception du projet depuis la RD748
- Itinéraire touristique présentant un faible enjeu (préservation de la qualité et du fonctionnement de la randonnée)
- Hébergement montrant un enjeu d'intervisibilité avec le projet
- Site d'intérêt touristique

Enjeux sur les bourgs et hameaux (à affiner en fonction de la variante retenue)

- Bourg sans enjeu de visibilité depuis le centre
- Hameau situé à moins d'un kilomètre de la ZIP

Contextes d'implantation des bourgs

- Cœur urbain montrant peu d'enjeu de visibilité
- Cœur urbain montrant des enjeux de visibilité ponctuels
- Frange urbaine montrant plusieurs dégagements visuels vers le projet

Contextes d'implantation des hameaux

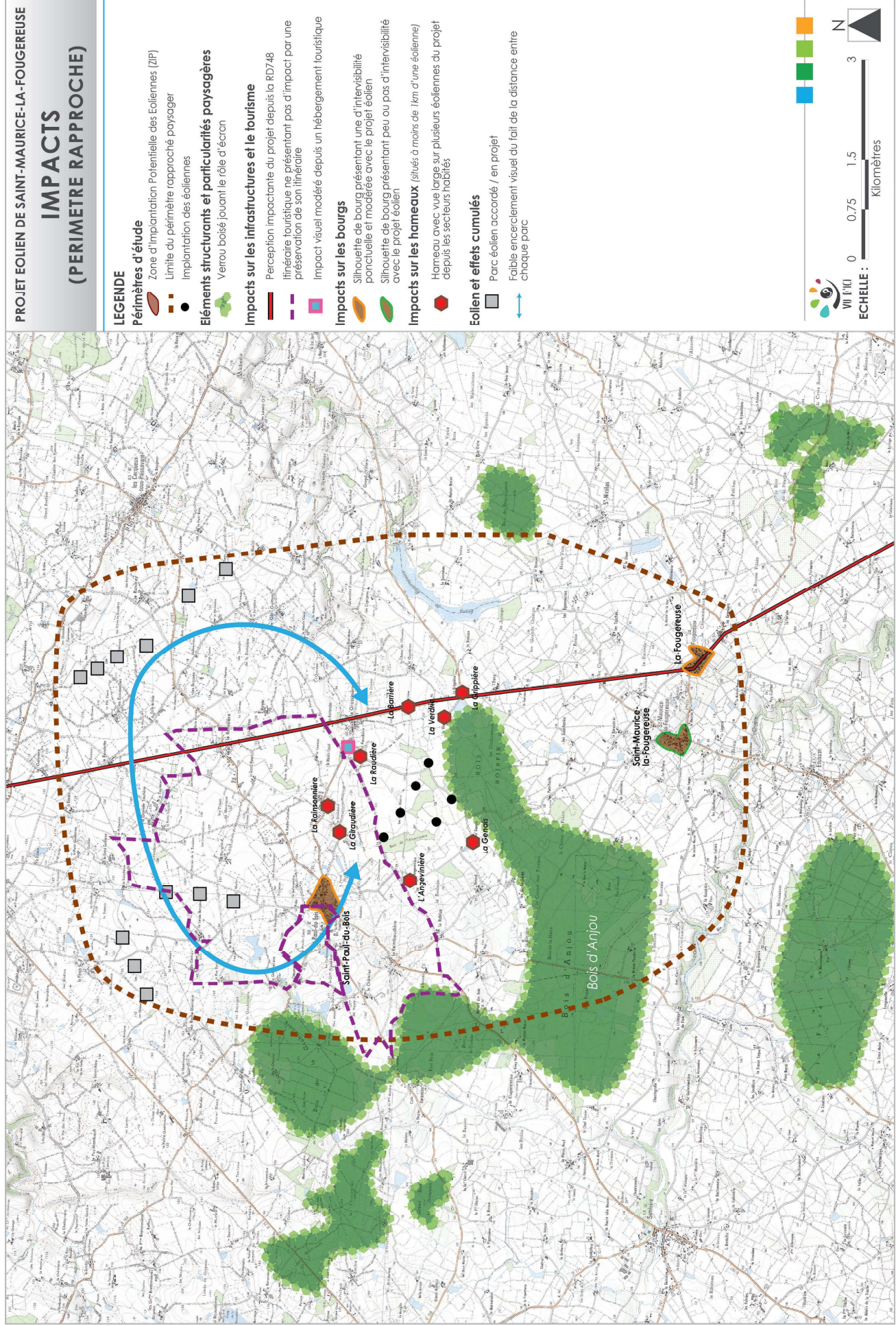
- Hameau dans un contexte fermé (accès, extérieurs et habitations)
- Hameau présentant un contexte fermé depuis l'habitation (implantation du bâti, végétation du jardin) mais dont les abords, la cour ou l'accès peut présenter des ouvertures
- Hameau avec ouverture visuelle en direction d'une partie de la ZIP depuis les secteurs habités
- Hameau avec ouverture visuelle en direction d'une partie de la ZIP depuis les secteurs habités

Eolien et effets cumulés

- Parc éolien accordé / en projet
- Enjeu d'effets cumulés entre les différents parcs éoliens en projet, enjeu d'encerclement

VI TICI

ECHELLE : 0 0.75 1.5 3 Kilomètres



PROJET ÉOLIEN DE SAINT-MAURICE-LA-FOUGEREUSE
IMPACTS
(PERIMETRE RAPPROCHE)

LEGENDE

Périmètres d'étude

- Zone d'implantation Potentielle des Éoliennes (ZPE)
- Limite du périmètre rapproché paysager
- Implantation des éoliennes

Éléments structurants et particularités paysagères

- Vetrou boisé jouant le rôle d'écran

Impacts sur les infrastructures et le tourisme

- Perception impactante du projet depuis la RD748
- Itinéraire touristique ne présentant pas d'impact par une préservation de son itinéraire
- Impact visuel modéré depuis un hébergement touristique

Impacts sur les bourgs

- Silhouette de bourg présentant une d'intervisibilité ponctuelle et modérée avec le projet éolien
- Silhouette de bourg présentant peu ou pas d'intervisibilité avec le projet éolien

Impacts sur les hameaux (situés à moins de 1km d'une éolienne)

- Hameau avec vue large sur plusieurs éoliennes du projet depuis les secteurs habités

Éolien et effets cumulés

- Parc éolien accordé / en projet
- Faible encerclement visuel du fait de la distance entre chaque parc

VI TICI

0 0.75 1.5 3
Kilomètres

PROJET ÉOLIEN DE SAINT-MAURICE-LA-FOUGEREUSE
PRECONISATIONS
 (PERIMETRE RAPPROCHE)

LEGENDE

Périmètres d'étude

Zone d'implantation Potentielle des Eoliennes (ZIP)
 Limite du périmètre rapproché paysager

Éléments structurants et particularités paysagères

- Ligne de crête ou coteau
- Verrou boisé
- Ligne à haute tension
- Centre urbain à proximité immédiate du site
- Hameau à proximité immédiate de la ZIP (moins d'un km)
- Hameau intégré au périmètre rapproché
- Parc éolien accordé / en projet

Infrastructures routières

Départementale

Sites touristiques

- ★ Site d'intérêt touristique
- Hébergement
- Aire naturelle de la fontaine de boisdon

Préconisations d'implantation

Grand paysage : paysage emblématique

- ➔ Implantation en ligne à privilégier sur ce secteur pour accompagner la RD 748 et être dans la même stratégie d'implantation que les parcs éoliens en projet plus au Nord
- ➔ Implantation possible mais à éviter
- ☀ Effet d'encercllement à éviter
- ↕ Implantation à éviter en raison de l'effet d'encercllement induit

Paysage rapproché : paysage du quotidien

- ▨ Secteur d'implantation à éviter autant que possible afin de limiter l'impact sur les bourgs et hameaux proches
- ▨ Secteur d'implantation à favoriser en priorisant la partie Sud
- ▨ Hameau/bourg proche directement impacté

VIU I'ICI

0 0.75 1.5 3
Kilomètres

